

**MAPA SYTUACYJNO WYSOKOŚCIOWA  
do celów projektowych**  
Skala 1:500

SKZC  
ORIENTACYJNY

Opisano na podstawie mapy zasadniczej nr. A-48/2007, datę 16.03.2012  
nr 122 224 222 oraz pomiaru uzupełniającego z dnia stycznia 2012 r.

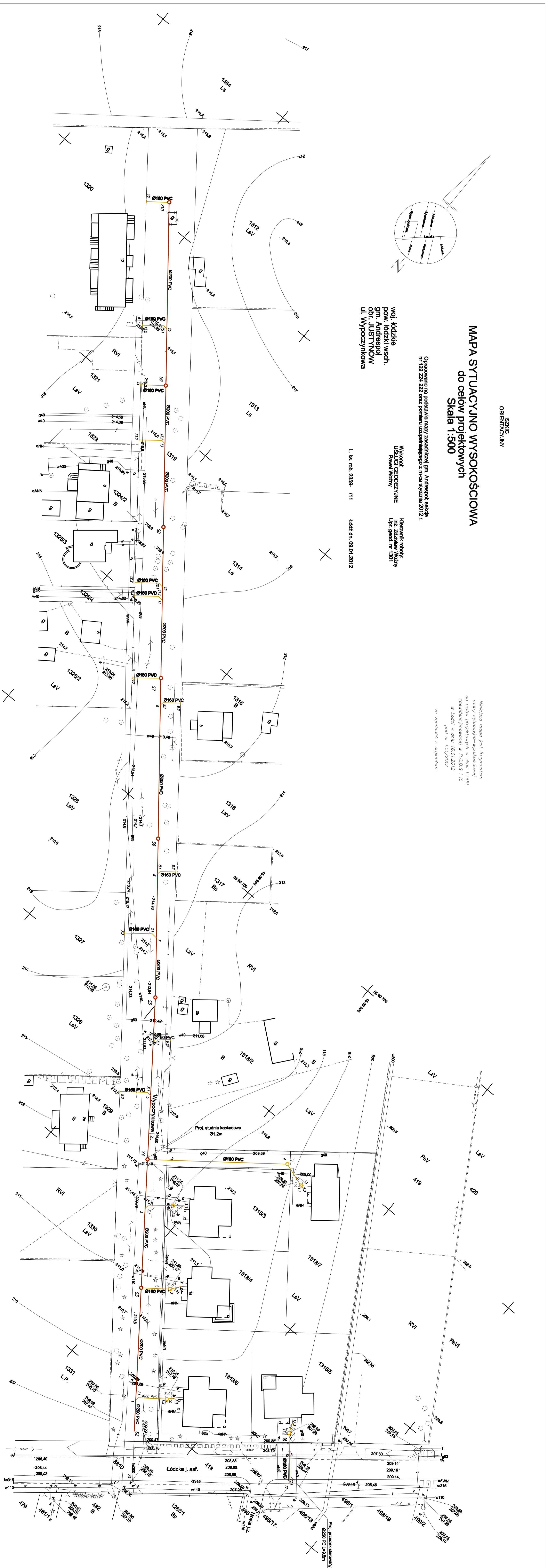
WOJ. Łódzkie  
Powiat Łódzki  
Gmina Justynów  
ul. Wypoczynkowa

Właściciel:  
Wojciech KOCZERAŁE  
Firma Włocławek

Projektant:  
Krzysztof MOKSIŃSKI  
ul. Lipowa 11, 93-100 Włocławek

Wszystkie dane i opisy  
mapy i planów - w całości  
opracowane przez  
projektanta w dniu 16.03.2012  
r. plan nr 1/2012  
na podstawie zapytania

L. nr. 2899 / 11      Łódź dn. 08.01.2012



**OPIS:**  
1. PROJEKT WYKONANIA WYKONANIA  
2. PROJEKT WYKONANIA WYKONANIA

Investor:	"SKAZOPE" Sp. z o.o. Inwestor: 33-132 Niedołbice ul. Ralszynie 9		
Projektant:	Krzysztof MOKSIŃSKI		
Adres:	ul. Wypoczynkowa	data:	07/2012
Przebieg:	PROJEKT WYKONANIA TERENU	Skala:	1:500
Autorka:	Jan Gozdak upr. nr 207/79	Proces:	1